



- Apprentissage des langues
- Interprétation des langues
- Gestion de la classe
- Interaction avec les étudiants
- Communication Audio
- Streaming vidéo/audio
- Activités en paire/groupe et table ronde
- Enregistreur numérique  
(également en version domestique)
- Quizzes et examens
- Synthèse vocale (Text-to-Speech)
- Attribution d'activités en ligne avec VPN dédié
- Utilisation du contenu d'apprentissage  
sur les dossiers "CLOUD"
- LICENCES A VIE (pas de frais annuels)
- Utilisable avec le réseau audio  
externe IDL (Hardware)



HI-TECH

**NIBELUNG**  
Logiciel laboratoire  
de langue

**IDL A.A. & IDL A.A.C.**  
Laboratoire de Langue hardware  
**Casques et mobilier**



+39.392.9385337



sales@lainlab.com



Statuto, 6 bis  
12100, Cuneo, ITALY

# NIBELUNG

**Solution logicielle  
pour l'enseignement  
dans les classes  
d'informatique**

## Le laboratoire de langues NIBELUNG

a été conçu pour une utilisation intensive en classe et pour des activités avec les derniers contenus multimédia.

Nous fournissons toutes les mises à jour et l'assistance technique gratuitement à vie.

### NIBELUNG POUR TABLETTE PC

Apporte tous les avantages de la mobilité et de la portabilité à un laboratoire multimédia riche en fonctionnalités.

Toutes les fonctions peuvent être utilisées dans un environnement LAN sans fil pour créer un **laboratoire de langue WI-FI**.

- Communication en paires et en groupes
- Quizzes, exercices et examens
- Streaming audio et vidéo
- Enregistreur numérique
- Transmission de l'écran
- Fonction tableau blanc interactif

### NPW (Nibelung power Watch)

- Logiciel intégré pour les PC Tablette
- Surveillance de la santé et état de la batterie
- Compatible avec Android

## FORMATION EN INTERPRÉTATION LINGUISTIQUE

NIBELUNG est parfaitement adapté aux activités d'interprétation linguistique en laboratoire.

Il permet aux étudiants de pratiquer l'interprétation simultanée, consécutive et à distance.

- Enregistrement des sources audio
- Enregistrement de la voix des élèves
- Marqueurs et sous-titres
- Enregistreur à double piste (source + élève)
- Sessions multiples et simultanées

Combiner les méthodes pour individualiser l'approche pédagogique et augmenter l'efficacité des leçons avec un large éventail d'activités.

## ACTIVITÉS

- Lecture
- Auto-accès
- Écoute
- Discussion
- Chat avec le groupe sélectionné
- Enregistrement vocal avec graphe audio
- Conversation téléphonique simulée
- Travailler avec des fichiers préparés par l'enseignant
- Distribution et collecte des documents
- Activité Internet contrôlée, l'enseignant décide des pages à ouvrir pour les élèves.
- Transmission écran professeur ou tout élève

## INTERACTION AVEC LES ÉTUDIANTS

**INTERCOM** - Communication privée entre le professeur et l'élève

**ÉCOUTE DISCRETE** - Écouter discrètement un élève (Spy).

**ENREGISTREMENT** - Enregistrement de la voix des élèves à tout moment

**APPEL COLLECTIF** - Communication de l'enseignant à un élève, un groupe ou une classe entière.

**ENREGISTREMENT DES CONVERSATIONS** - Enregistrement des conversations entre l'enseignant et l'élève, ou entre les élèves.

**LANCEMENT DU PROGRAMME** - En groupe ou en classe entière

**MESSAGING** - échange de messages texte entre l'enseignant et les élèves

**TRANSFERT DE FICHIERS** - Vers des groupes ou la classe entière

**TRANSMISSION SUR ÉCRAN** - par l'enseignant y compris le microphone ou par un élève y compris le microphone

**FONCTION DE TABLEAU BLANC INTERACTIF** - dessin collaboratif, utilisation d'images, de formes et de texte.

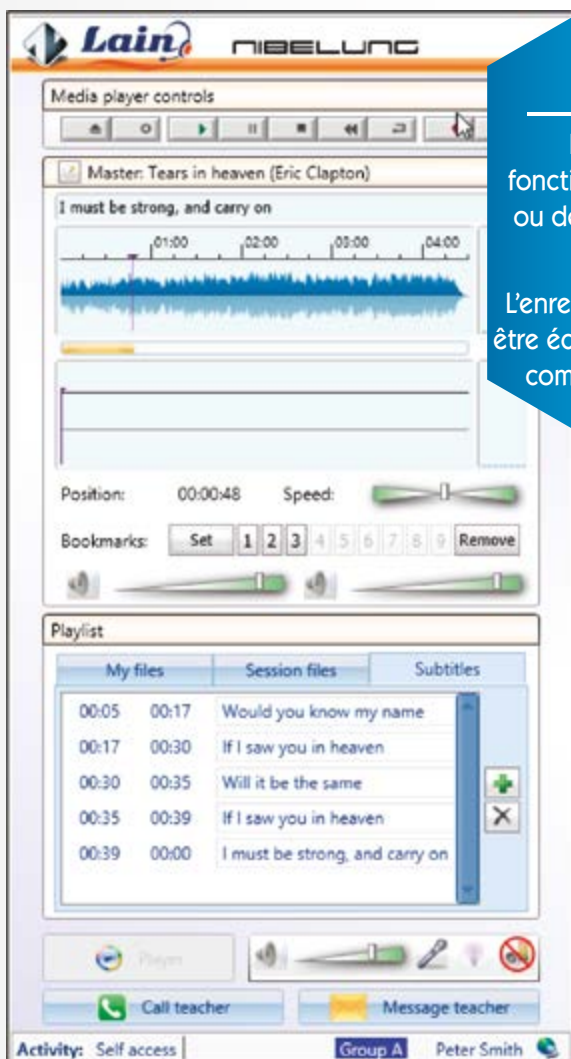


Module logiciel enseignants

## SOURCES MULTIMÉDIAS

Le laboratoire de langues NIBELUNG permet d'utiliser **jusqu'à 10 sources audio/vidéo indépendantes** simultanément :

- La voix des enseignants
- La voix des étudiants
- Fichiers audio
- Cd audio/DVD Video
- Carte audio
- Fichiers vidéo
- Vidéo en direct
- You Tube



Module logiciel étudiants

## GESTION DE L'ORDINATEUR

- Contrôle total à distance, y compris la webcam des étudiants
- Visualisation des vignettes Écrans des élèves
- Afficher automatiquement les écrans des élèves (Autoscan)
- Contrôle de l'utilisation des applications (support des listes noires et blanches)
- Contrôle d'accès à l'Internet
- Contrôle d'accès aux dispositifs externes
- Commande de mise sous tension/hors tension

Le système de **création de quiz** intégré est un moyen pratique et facile **de créer des quiz et des exercices visuellement attrayants**, avec une variété de types de quiz et l'enregistrement des réponses vocales

## ENREGISTREUR DE MÉDIAS

L'enregistreur multimédia, riche en fonctionnalités, permet aux élèves **d'écouter** ou de **regarder** du contenu et **d'enregistrer** leur propre voix en même temps. L'enregistrement de la piste principale peut être écouté pour comparaison et pour mieux comprendre la **prononciation correcte**.

**NIBELUNG** est la solution logicielle qui transforme une salle de classe informatique traditionnelle en un laboratoire multimédia. Il ne nécessite aucune compétence particulière et n'importe quel enseignant peut facilement l'utiliser :

- Gérer les PC de la classe
- Transfert de audio
- Transfert de Vidéo
- Utiliser divers fichiers et pages web comme matériel pédagogique

## SYSTÈME DE QUIZ

- **Choix unique et choix multiple**
- **Remplir les blancs** - Remplir les mots manquants
- **Réorganiser** - Mettre les réponses dans l'ordre correct
- **Relation** - Synonymes ou antonymes de certains mots
- **Open Answer** - Zone de saisie de texte libre
- **Glisser-déposer** - Faites glisser et déposez des étiquettes de texte dans une zone spécifique.
- **Point chaud** - Cliquez sur une zone spécifique pour donner la réponse.

IDL est un produit professionnel, conçu pour la production et l'enregistrement de sons de très haute qualité, ce qui est essentiel dans un environnement d'apprentissage des langues étrangères.

# IDL

## Labo de Langue Hardware

- Haute qualité
- Efficacité maximale
- Facile à utiliser

### IDL Labo de Langue

permet une intercommunication en temps réel entre les élèves et l'enseignant à tout moment de chaque activité.

L'enseignant peut intervenir sur l'élève à tout moment, temps réel signifie sans délais ni échos même pendant la transmission de sources audio externes, seul un système hardware dédié peut garantir le mot <TEMPS RÉEL>.

IDL est flexible et modulaire, il permet de passer de l'**audio actif** à l'**audio actif comparatif** et également d'étendre le réseau vidéo externe sans perdre aucun des composants achetés.

IDL représente un réel progrès en termes de professionnalisme et de haute fidélité audio. Une valeur tangible et mesurable qui fait d'IDL un leader du marché dans le secteur des laboratoires de langues au niveau mondial.



## IDL Audio Active

IDL A.A. offre plusieurs choix complets de fonctions. Conçu pour améliorer la communication orale et permettre des exercices linguistiques simples, des reproductions typiques de la vie quotidienne. L'interface logicielle entièrement graphique fait d'IDL un outil simple et immédiat dès la première utilisation de la classe.

- Ne nécessite qu'un seul PC dans le poste de travail de l'enseignant
- Aucune compétence technique ou informatique n'est requise pour son utilisation
- Extrêmement facile à utiliser, il assure un contrôle total de la classe et des activités à tout moment.
- Adapté à un usage intensif
- Aucune maintenance requise par le personnel technique
- Un outil de travail efficace qui n'impose pas de conditions de fonctionnement spécifiques aux utilisateurs

### ACTIVITÉS D'APPRENTISSAGE

- **Écoute** d'une source audio, pratique de l'écoute et de la compréhension.
- **Parler / dialoguer** avec ou sans enregistrement au poste de l'enseignant (un à la fois)
- **Questionnement oral** avec ou sans enregistrement au poste de l'enseignant (un à la fois)
- **Utilisation d'un réseau vidéo** (en option) pour écouter et regarder une source vidéo : DVD, satellite, ordinateur personnel, etc.

### UNE COMMUNICATION SIMPLE ET EFFICACE

- Communication simultanée de l'enseignant avec un élève, un groupe ou toute la classe
- Intercom, l'enseignant permet une communication privée et bidirectionnelle avec l'élève sélectionné.
- Transférer la communication entre l'enseignant et l'élève ou entre l'enseignant et une paire d'élèves à un groupe ou à la classe entière.
- Activité de conférence en groupe, quatre groupe maximum (10 élèves par groupe), avec fonction de modérateur de l'enseignant.
- Appel des élèves, avec délai et liste de chaque appel reçu
- Écoute discrète de tout élève, quelle que soit l'activité à laquelle il se livre.
- Écoute automatique et discrète d'un groupe ou de la classe entière avec possibilité de définir une durée de balayage.

## TRAVAIL DIVERSIFIÉ

- Création de groupes, **de quatre**, jusqu'à 15 étudiants dans chaque groupe de travail
- Utilisation simultanée et différenciée de quatre activités dans les quatre groupes de travail
- Chaque tâche et/ou fonction est possible pour un seul élève ou un groupe par un simple clic de souris
- **Création de paires audio**, en trois modes, séquentiel automatique, aléatoire automatique ou totalement manuel.
- **Conférence de groupe** où l'enseignant peut intervenir à tout moment en tant que modérateur.
- Création d'un groupe libre, pour des activités indépendantes, en dehors des groupes conventionnels
- La voix d'un élève comme source audio pour le reste de la classe.

## ATTRIBUTION DES GRADES ET DES NOTES

IDL permet à l'enseignant d'attribuer des notes et des commentaires aux élèves (par exemple, à la suite d'une question). Les données de chaque classe peuvent être facilement sauvegardées dans un dossier personnel de l'enseignant afin d'y accéder et de les imprimer facilement. De cette façon, l'enseignant dispose toujours d'un historique des données utiles à des fins statistiques pour vérifier : la présence des élèves, les notes attribuées, la composition des classes et tous les commentaires attribués pendant les activités.



**AMÉLIORER**  
le niveau  
de langue de vos  
élèves avec IDL



Ordinateur de l'enseignant



casque de l'enseignant



Hub audio



Étudiant 1



Étudiant 2



Étudiant 3

**Lain**

[www.lainlab.com](http://www.lainlab.com)

# Logiciel multi-utilisateurs pour le contrôle de la classe avec IDL et IDL Numerique - Labo de Langue

Grâce à l'**interface utilisateur graphique**, l'enseignant a un contrôle total du module sonore de l'élève, quel que soit le type d'activité qu'il réalise.

Une description textuelle apparaît à proximité de chaque commande avant son exécution. En pointant simplement la flèche de la souris, même les moins expérimentés peuvent utiliser le laboratoire immédiatement.

L'accès personnalisé et automatique au logiciel de contrôle via un **pendrive USB** a principalement deux fonctions :

- Reconnaître instantanément l'enseignant dès qu'il insère son pendrive dans le connecteur USB.
- Permettre à l'enseignant de déplacer facilement toutes les sessions de travail des élèves sur leur pendrive personnel pour les corriger à la maison.

- Chargement de la classe avec la **disposition réelle** des sièges et des informations telles que : nom de l'élève, numéro, appartenance à un groupe, activité en cours, etc.
- **Activation et désactivation** de chaque module sonore élève
- Sauvegarde immédiate et automatique des notes des élèves et de leur présence au laboratoire.
- La fonction "**glisser-déposer**" facilite le démarrage de toute session de travail pour les élèves sélectionnés. Une zone spéciale "Applications" contient des liens rapides vers les activités que vous souhaitez créer et envoyer aux élèves.
- L'enseignant peut créer jusqu'à quatre groupes de travail et envoyer jusqu'à quatre sources audio externes aux quatre groupes simultanément.
- L'appel élève est toujours disponible, sauf s'il est désactivé par l'enseignant. L'élève peut toujours appeler l'enseignant s'il a besoin d'aide en appuyant sur le bouton approprié situé dans le module audio.

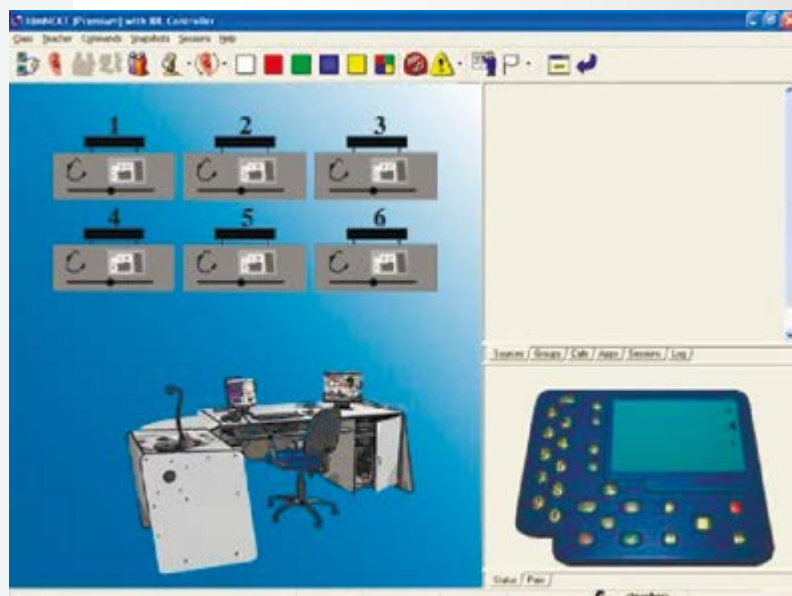


## IDL NUMÉRIQUE Audio Active Comparative

IDL Numerique est un système d'apprentissage des langues polyvalent qui ne nécessite qu'un seul ordinateur au poste de l'enseignant pour fonctionner. Le poste de travail de l'élève est équipé d'un enregistreur numérique professionnel qui fournit un son de haute qualité, stable et durable, idéal pour améliorer la communication sous toutes ses formes et pour enregistrer simultanément la piste maître et la piste élève. Un autre avantage d'IDL Numerique est qu'il permet à l'enseignant de copier tout type de fichier (audio, vidéo, photo ou texte) directement sur le pendrive USB personnel d'un élève connecté à l'enregistreur IDL, de sorte que les tâches peuvent être assignées en dehors du laboratoire.

### UN LABORATOIRE DE LANGUES FACILE À UTILISER

IDL Numerique offre aux étudiants un environnement de communication et d'apprentissage interactif agréable et efficace. Le système, doté d'une interface graphique conviviale, permet à l'enseignant de créer plusieurs sessions de travail, sans avoir à se soucier de ramasser les travaux des élèves, car cela se fait automatiquement. IDL numerique offre une grande variété d'activités d'apprentissage : activités de lecture, écoute, compréhension, répétition, réponses enregistrées, travail en paires et en conférence, etc.



Screenshot: Logiciel de contrôle

## APPRENTISSAGE

**IDL NUMERIQUE** offre des fonctions utiles, l'élève peut ouvrir une piste audio à partir d'un dossier choisi par l'enseignant et commencer l'activité sur la piste (les élèves peuvent ouvrir la même piste ou d'autres pistes dans le même dossier et tous travailler indépendamment) Grâce au **connecteur USB** intégré au module audio élève, il est possible de transférer automatiquement la piste maître et la piste élève vers un pendrive USB externe, ou directement vers un lecteur Mp3 (l'enseignant doit activer ce mode), afin que l'élève puisse poursuivre l'activité sur la piste même en dehors du laboratoire.

**IDL numérique** a été conçu à la fois comme un enregistreur à semi-conducteurs et comme un logiciel à part entière, de sorte qu'il peut également être adapté à une classe d'ordinateur standard existante

## SESSIONS

IDL Numérique fonde l'orientation des activités sur le concept de "sessions".

L'enseignant choisit l'activité à proposer, sélectionne les élèves qui vont y participer, fixe une durée pour celle-ci et un commentaire. Le panneau de commande de l'enseignant et l'écran LCD du module audio de l'élève indiquent qu'une session a commencé. Lorsque la limite de temps de la session est atteinte, le logiciel ferme la session de travail et récupère tous les résultats.

Avec IDL numérique, l'enseignant peut surveiller toute la classe, communiquer avec l'élève sélectionné ou l'écouter discrètement, créer des paires ou des conférences audio sans perturber le travail des autres élèves.

Les sessions de travail IDL numériques peuvent inclure des fichiers audio numériques provenant de l'ordinateur de l'enseignant ou de diverses sources externes telles que : lecteur Mp3, Smartphone, CD, DVD, récepteur satellite, etc.

L'enseignant qui envoie des contenus multimédias aux élèves pour qu'ils s'entraînent pourra toujours contrôler la lecture à tout moment (pause, arrêt, avance et recul).



## ENSEIGNEMENT

- Écoute d'une source audio
- Exercices d'écoute et de compréhension
- Conversation avec ou sans enregistrement audio, enregistrement de la piste principale et de la piste élève:
- Exercices de lecture
- Exercices de prononciation
- Imitation du modèle
- Traduction simultanée
  - Traduction consécutive
  - Simulation de téléphone
  - Travailler en paires aléatoires
  - Travail en paires séquentielles
  - Travail en paires manuel
  - Questionnement oral avec ou sans enregistrement
  - Conférence de groupe avec l'enseignant modérateur

### Contrôle du processus d'apprentissage de l'élève

Avec IDL Numérique, les activités des élèves peuvent être évaluées avec :

- Questionnaires à choix multiples
- Des quiz à réponses vraies ou fausses

Lorsqu'un élève termine une session de quiz, l'enseignant reçoit automatiquement les résultats, une statistique sera mise à disposition pour avoir une vue rapide du résultat du test, avec la possibilité d'exporter les données au format HTML et de pouvoir les imprimer et les donner en version papier aux élèves avec des corrections.

### Mode médiathèque (audio à la demande)

Ce mode permet aux élèves de profiter d'une expérience d'auto-apprentissage en pouvant rappeler des pistes audio à partir d'un dossier choisi par l'enseignant.

- Libre choix de la piste audio
- copie de la piste sur une clé USB personnelle, afin de pouvoir continuer la même activité du laboratoire à la maison, grâce à un logiciel émulateur du même enregistreur numérique.

### Utilisation d'un réseau vidéo (facultatif)

- Écoute et visualisation d'une source vidéo externe : DVD, récepteur satellite, ordinateur personnel, etc.



[www.lainlab.com](http://www.lainlab.com)

## CASQUE L-H2010

Le casque L-H2010 est un produit professionnel, robuste et d'une grande fiabilité, conçu pour une utilisation régulière en laboratoire de langues.

L'oreillette est composée de composants de pointe qui garantissent une continuité d'utilisation et un fonctionnement simple.



Le casque et ses accessoires ont été conçus pour être utilisés en laboratoire avec des équipements informatiques.



## MOBILIERS

La proposition de tables adéquates est un élément important dans la proposition d'un laboratoire de langues et de multimédia, car elles doivent répondre à un besoin de travail, de respect de l'espace et de sécurité.

LAIN S.R.L. produit le mobilier pour le poste de travail des enseignants et des étudiants avec le marquage CE, conformément aux réglementations sur la sécurité et l'utilisation de matériaux corrects imposées par les institutions éducatives. Le mobilier proposé par LAIN S.R.L. est très solide. Le bois est recouvert d'une couche de matériau anti-rayures disponible en différentes couleurs (à la demande). La table d'étudiant peut être : monoplace ou biplace avec cloison (type cabine) et façade en verre incassable ou sans cloison, avec support d'ordinateur en bois. La gaine qui abrite le câblage et les appareils est située sous le plan de travail. La table de l'enseignant dispose d'une armoire latérale gauche/droite idéale pour placer l'ordinateur et d'autres appareils, et peut être verrouillée avec une clé pour plus de sécurité.

# Lain

[www.lainlab.com](http://www.lainlab.com)

## CARACTÉRISTIQUES STRUCTURELLES

La structure interne est en acier, tandis que la structure externe est faite d'un matériau caoutchouteux très résistant, ce qui est important et garantit une utilisation prolongée et constante par les étudiants.

- L'oreillette apparaît immédiatement comme un élément robuste
- Contrôle du volume directement sur le câble des écouteurs pour un réglage facile du volume.
- Câble de connexion de 200 cm de long
- Oreillettes interchangeables - oreillettes hygiéniques et couvertures de microphone également disponibles.

## CARACTÉRISTIQUES FONCTIONNELLES

- Haute fidélité du son
- Capsule microphonique unidirectionnelle à forte réduction du bruit ambiant
- Fonctionnement en présence de champs magnétiques puissants
- Connexions multiples pour s'adapter à tout appareil, sans déconnexion accidentelle

- Diamètre du casque : 50 mm
- Sensibilité du Hall : 112 dB +/- 3 dB
- Impédance : 32 ohms +/- 10%
- Gamme de fréquences : 20-20Khz
- Puissance de sortie : 20 mv
- Sensibilité du microphone -56dB +/- 2dB
- tableau avec les spécifications techniques à droite

- Capsule du microphone : unidirectionnelle
- Longueur du câble : 2,0 mt
- Connexion : 2 x 3,5 mm | mini-din | USB
- Contrôle du volume sur le câble (pas pour le modèle USB)
- Contacts plaqués or de 3,5 mm
- Poids : 275 grammes



PANNEAU  
ÉCOLOGIQUE  
BOIS  
RECYCLÉ



Via Statuto, 6 bis 12100, Cuneo, ITALY



+39.392.9385337



[sales@lainlab.com](mailto:sales@lainlab.com)